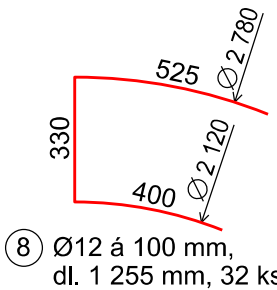
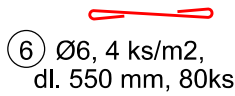
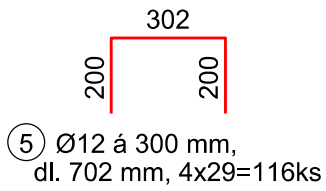
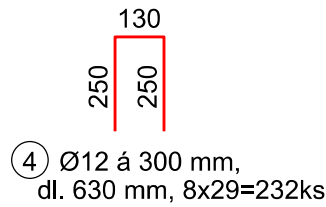
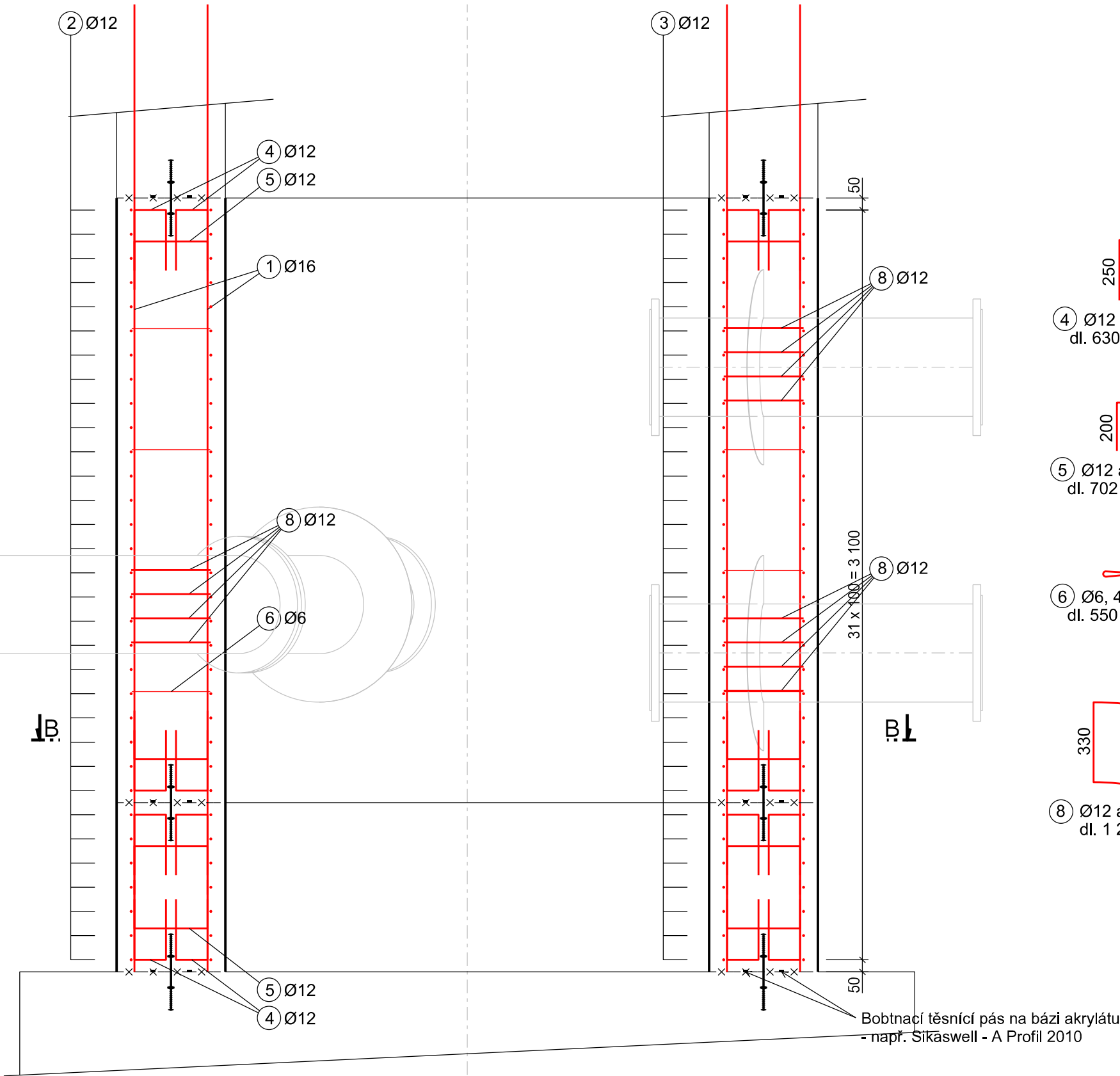


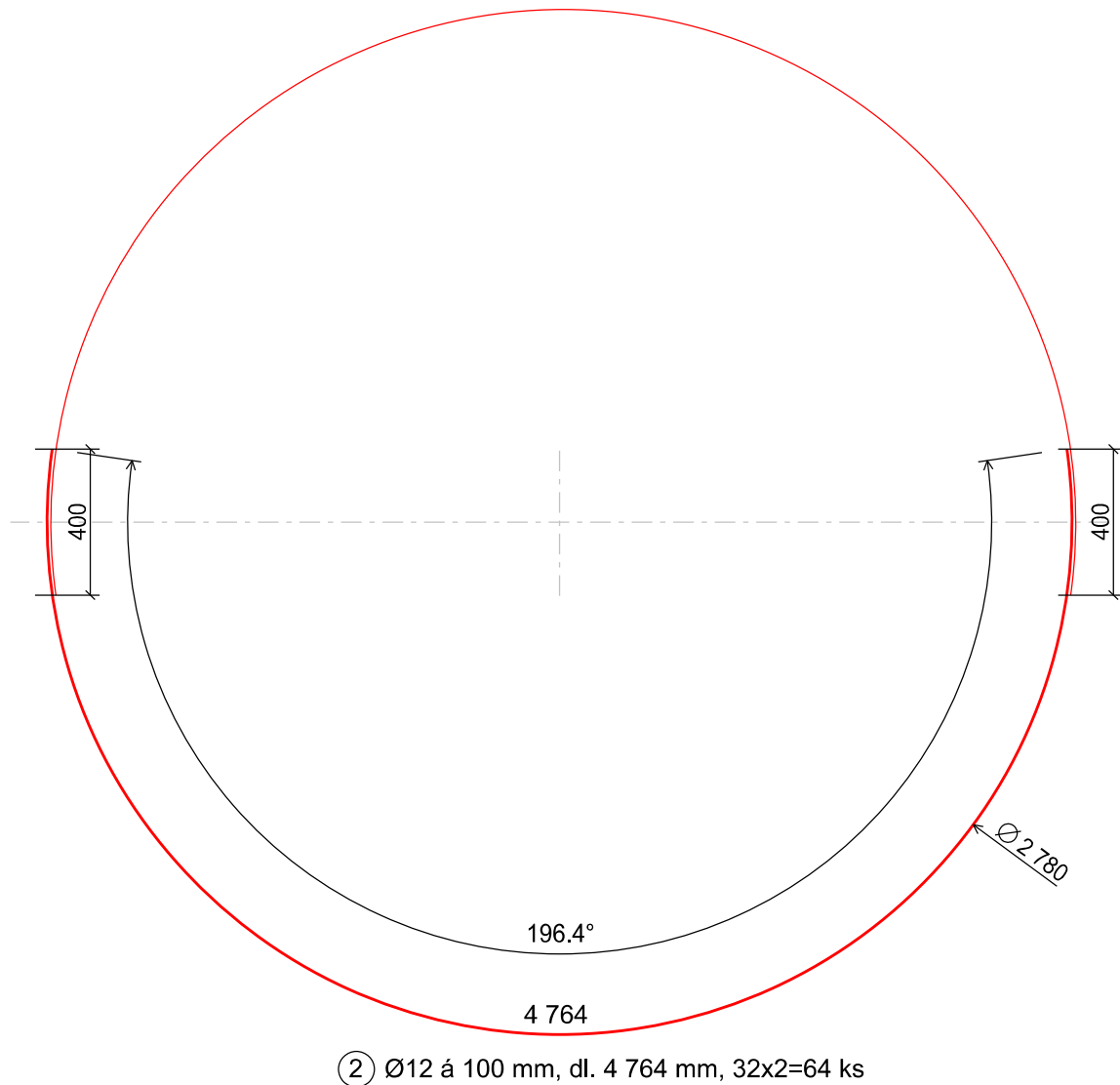
ŘEZ A-A

M 1:20



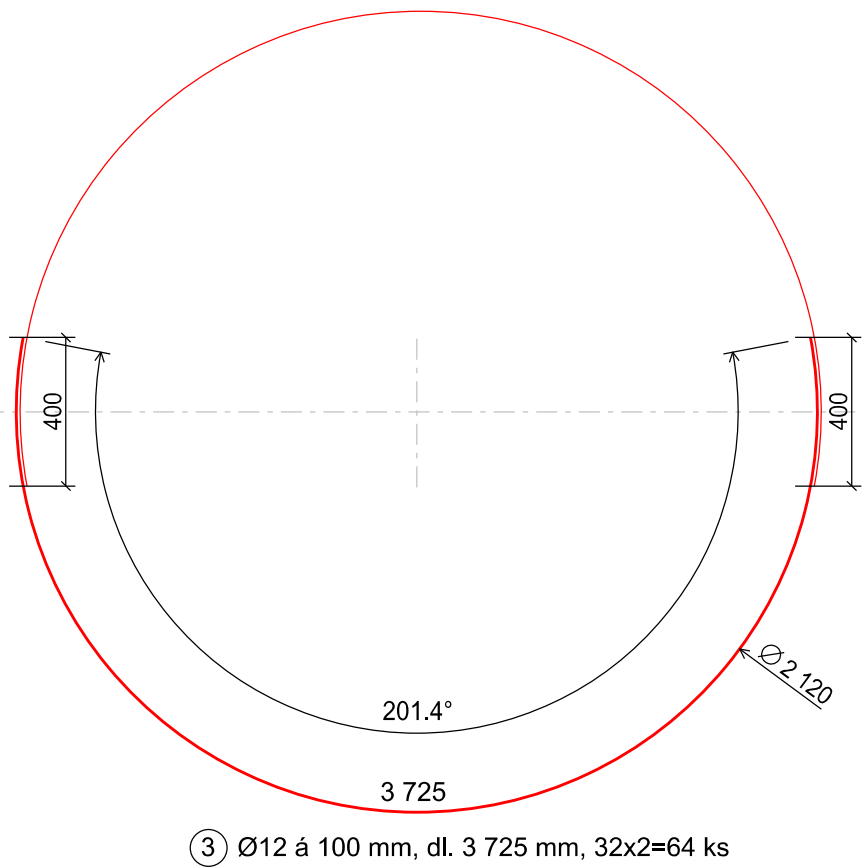
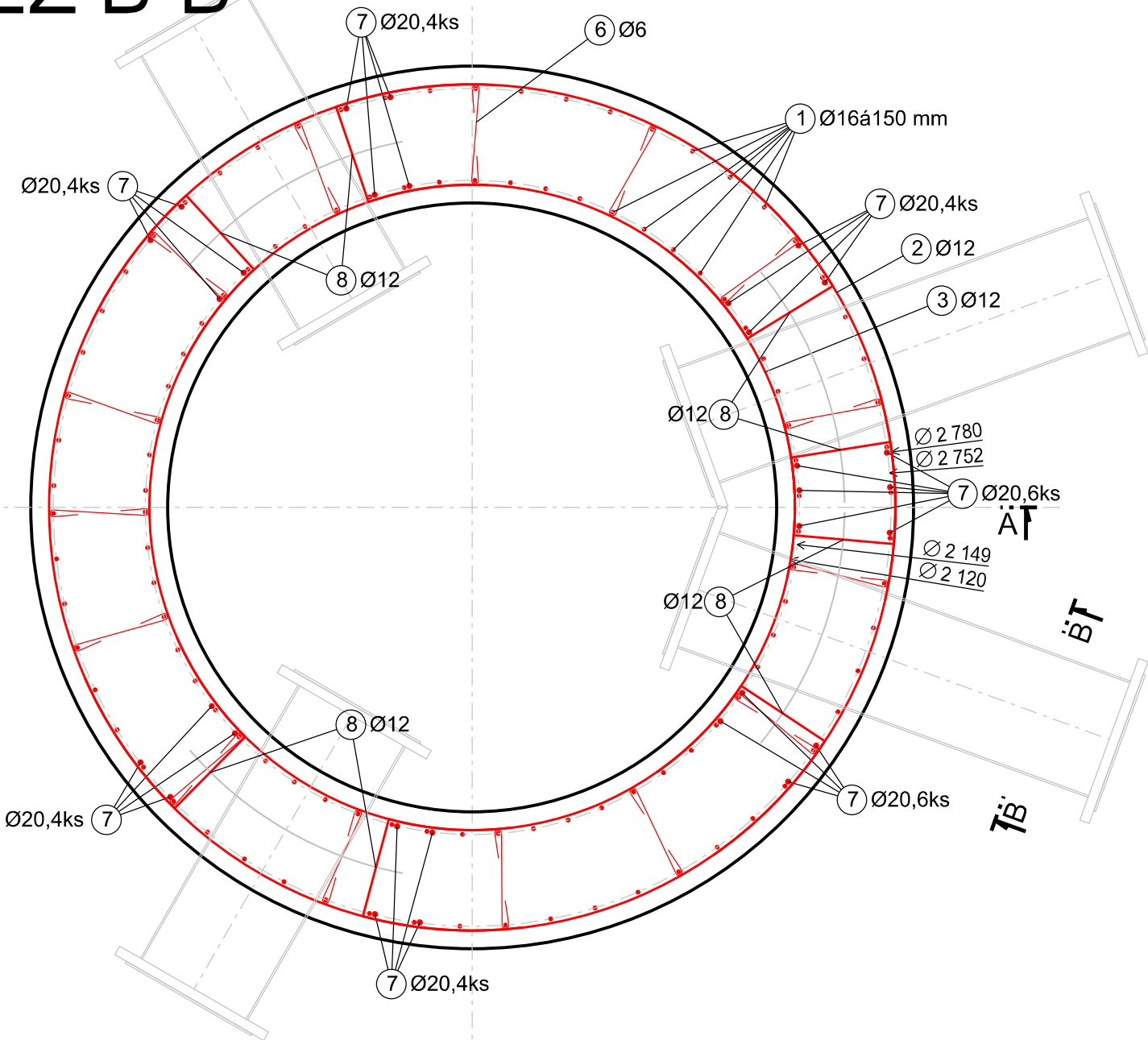
1 Ø16 á 150 mm, dl. 4 000 mm, 2x58=116 ks

7 Ø20, dl. 4 000 mm, 6x4+1x6 = 30 ks



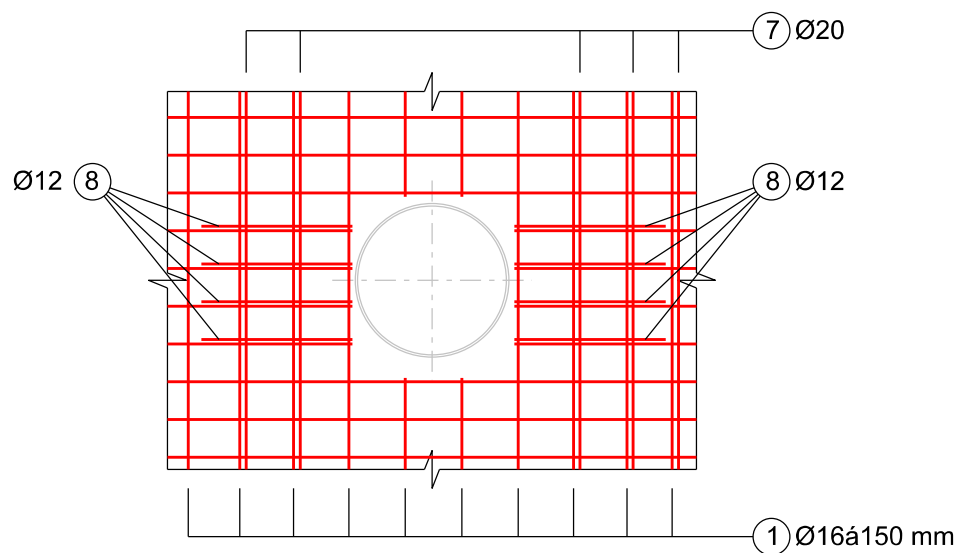
ŘEZ B-B

M 1:20



SCHÉMATICKÝ POHLED B-B

M 1:20



TABULKA VÝZTUŽE:

č.	Ø	délka	ks	6	12	16	20
	[mm]	[m/m2]	[l]				
1	16	4,000	116			464,00	20
2	12	4,764	64		304,90		
3	12	3,725	64		238,40		
4	12	0,630	232		146,16		
5	12	0,702	116		81,43		
6	6	0,550	116	63,80			
7	20	4,000	30				120,00
8	12	1,255	32		40,16		
celkem bm				63,80	811,05	464,00	120,00
hmotnost bm Ø [kg]				0,222	0,888	1,578	2,466
hmotnost Ø celkem [kg]				14,16	720,06	732,35	295,94
CELKEM [kg]				1762,506			

Poznámka:
- v místě průchodu potrubí budou pruty 1 vyřezány a doplněny příložkami 7
- v místě průchodu potrubí budou pruty 2 3 vyřezány a doplněny sponami 8

AZ CONSULT, spol. s r.o.
Číslo zakázky.....14/261
Výrobek uvolněn k použití

Datum.....3

VÝŠKOVÝ SYSTÉM: Bpv
SOUŘADNICOVÝ SYSTÉM: JTSK

Odpor. proj.: Ing. M. Komín	Koucký	
Vypracoval: Ing. P. Vít	Šluka	
Kontroloval: Ing. J. Šíma	Místo: Jezeří	
Kraj: Ústecký		
Objednatel: Povodí Ohře, státní podnik, Bezručova 4219, 430 03 Chomutov		
Akce: VD Jezeří - rekonstrukce - III. etapa	Zn. souboru: ...	
Objekt: SO 04 - Odběrná věž	Stupeň: DPS	Formát: 2 x A4
Výkres: Výkres výztuže - blok 2+3	Č. zak.: 14/261	Č. paré:
	Datum: 1/2019	
	Měřítko: 1:20	Č. přílohy: D.4.5.2
DOKUMENTACI LZE UŽÍVAT POUZE VE SMYSLU PŘÍSLUŠNÉ SMLOUVY O DÍLO. KOPÍROVÁNÍ A ROZŠÍŘOVÁNÍ POUZE PO PŘEDCHOZÍM SOUHLASU AZ CONSULT spol. s r.o.		